



สรุปผลการจัดซื้อจัดจ้าง

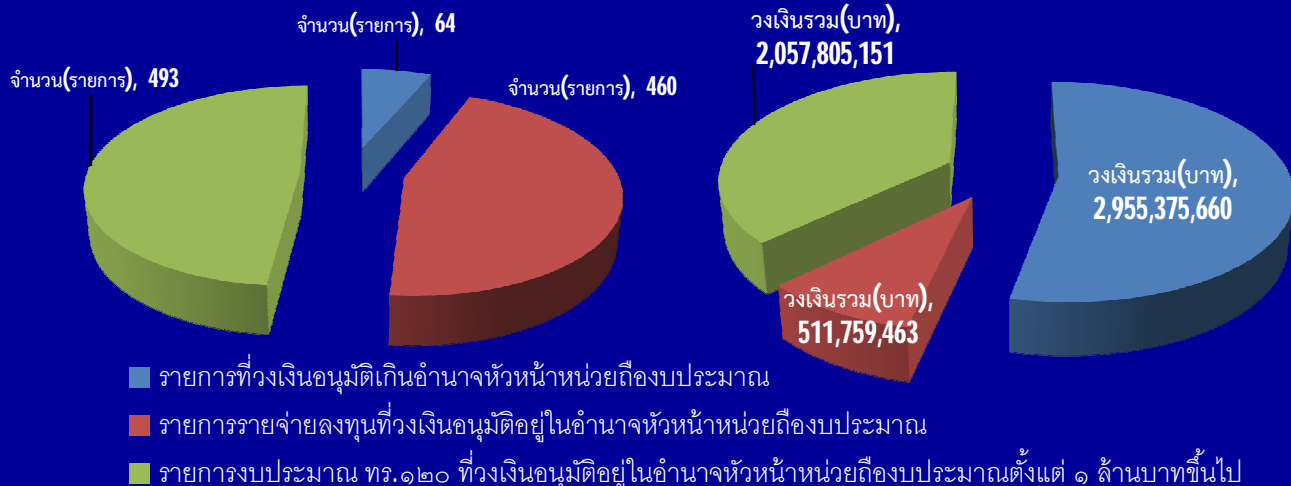
ประจำปีงบประมาณ

พ.ศ.๒๕๖๓

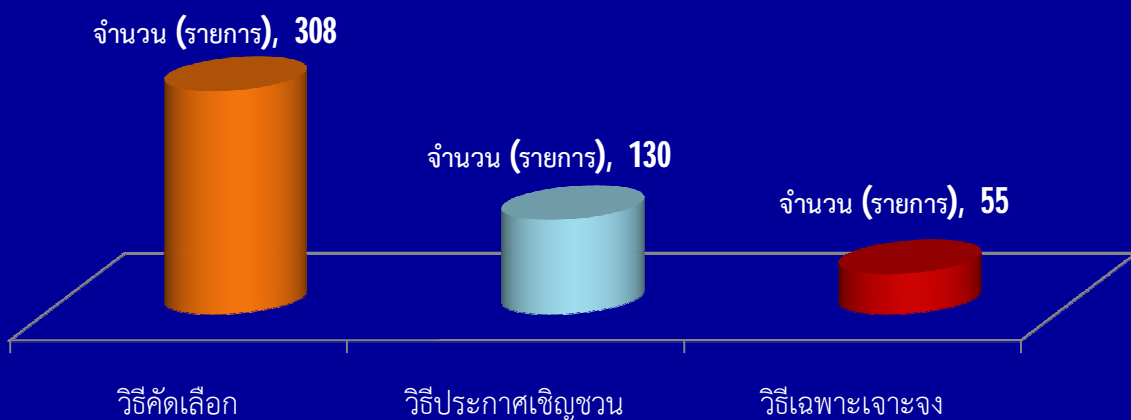
ของกองทัพเรือ

รายงานผลการจัดซื้อจัดจ้าง ทร. ประจำปีงบประมาณ ๒๕๖๓

สรุปผลการจัดซื้อจัดจ้าง ทร. แยกตามวงเงินอำนาจหน่วยถึงงบประมาณ

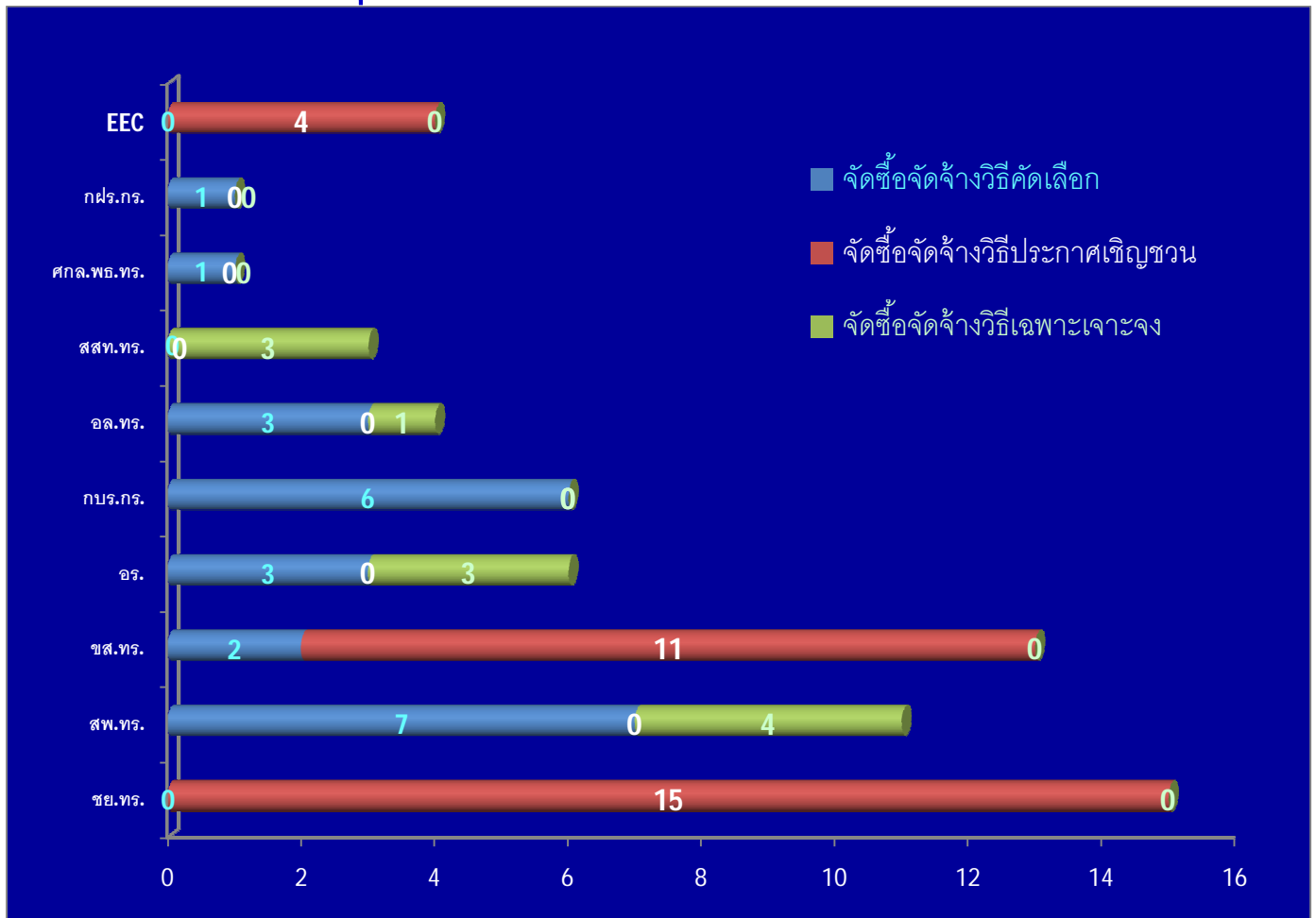


สรุปผลการจัดซื้อจัดจ้าง ทร. แยกตามวิธีการจัดซื้อจัดจ้าง

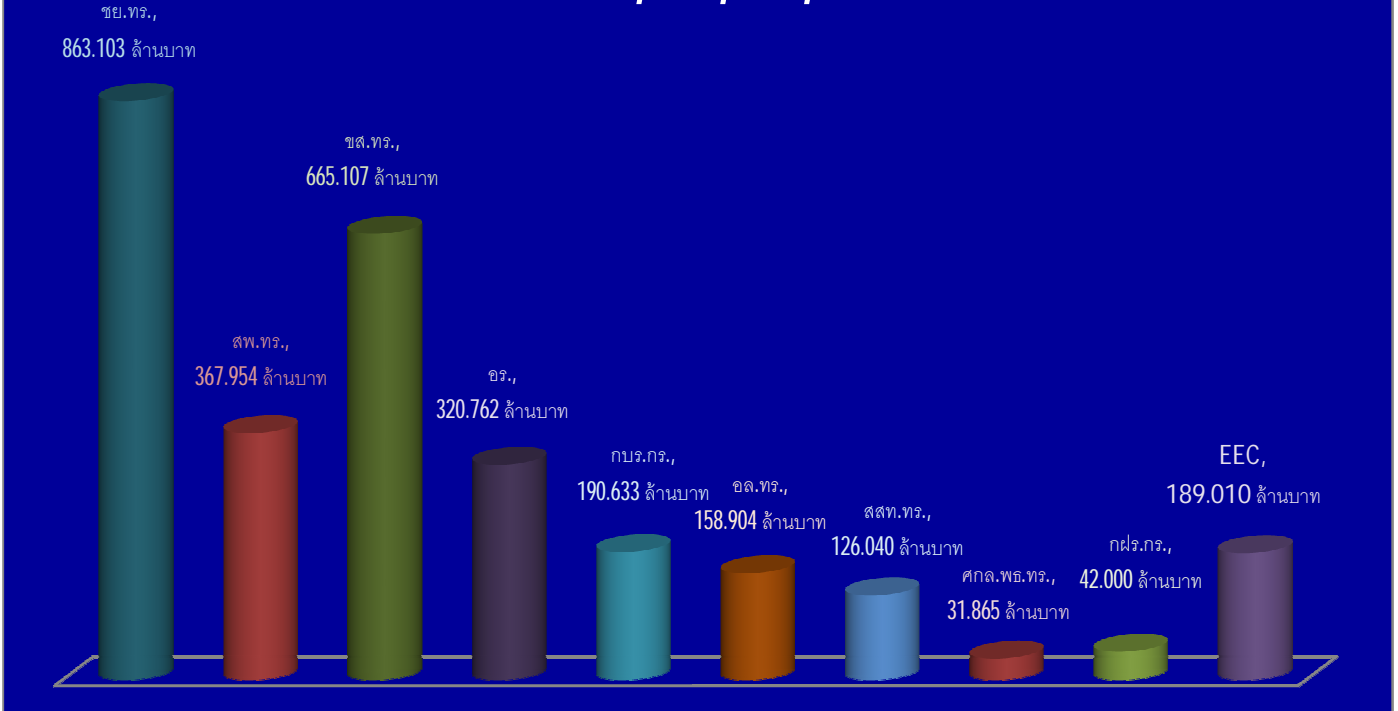


รายการ	วิธีการจัดซื้อจัดจ้าง (รายการ)			รวมทุกวิธีการ (รายการ)	รวมวงเงิน (บาท)
	วิธีคัดเลือก	วิธีประกาศเชิญชวน	วิธีเฉพาะเจาะจง		
๑. รายการที่วงเงินอนุมัติเกินอำนาจหัวหน้าหน่วยถึงงบประมาณ	23	30	11	64	2,955,375,660
๒. รายการรายจ่ายลงทุนที่วงเงินอนุมัติอยู่ในอำนาจหัวหน้าหน่วยถึงงบประมาณ	27	71	362	460	511,759,463
๓. รายการงบประมาณ ทร.๑๒๐ ที่วงเงินอนุมัติอยู่ในอำนาจหัวหน้าหน่วยถึงงบประมาณตั้งแต่ ๑ ล้านบาทขึ้นไป	308	130	55	493	2,057,805,151
รวม	358	231	428	1,017	5,524,940,274

รายงานผลการจัดซื้อจัดจ้าง ทร. ประจำปีงบประมาณ ๒๕๖๓ วงเงินอนุมัติเกินอำนาจหัวหน้าหน่วยถึงงบประมาณ

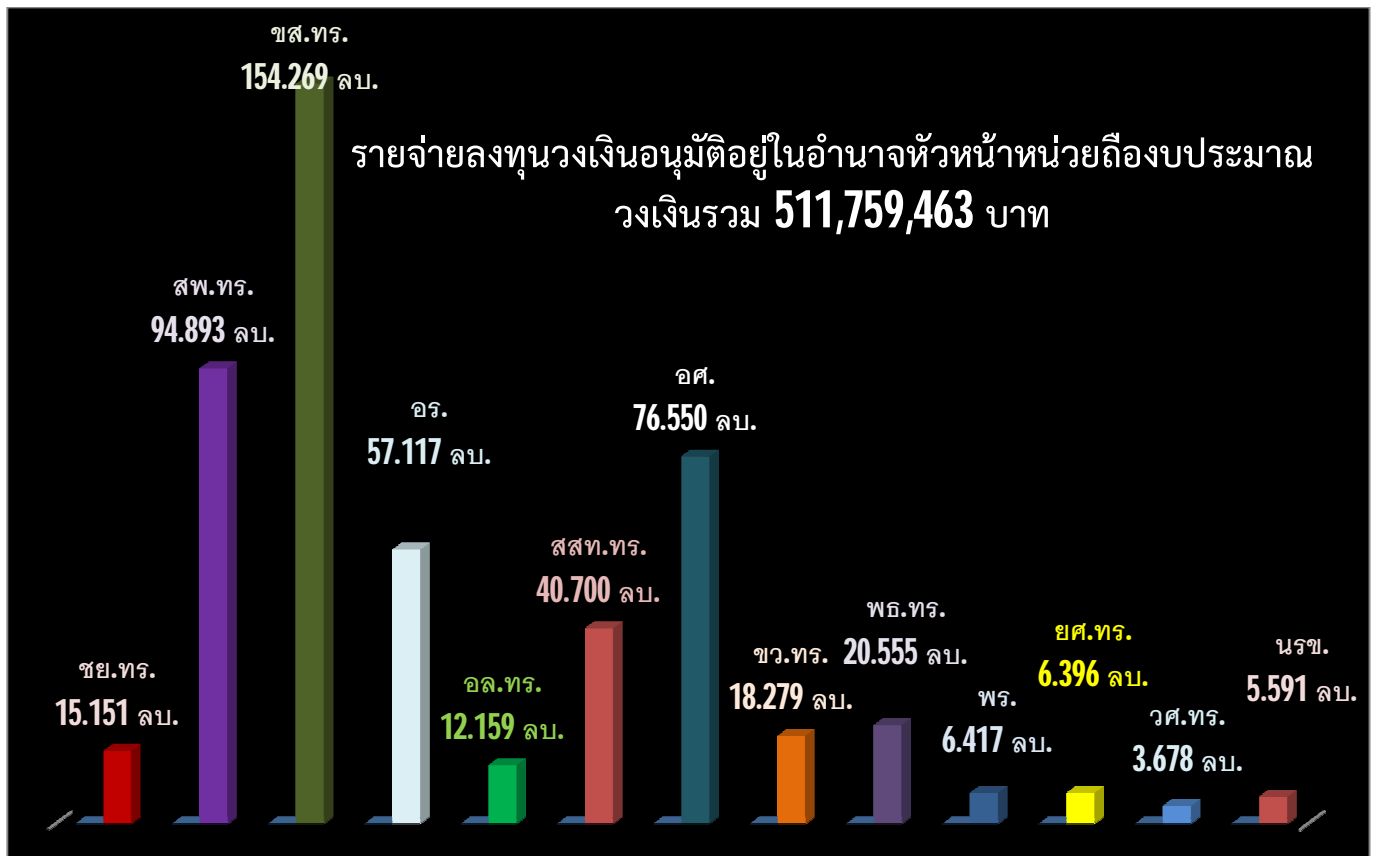
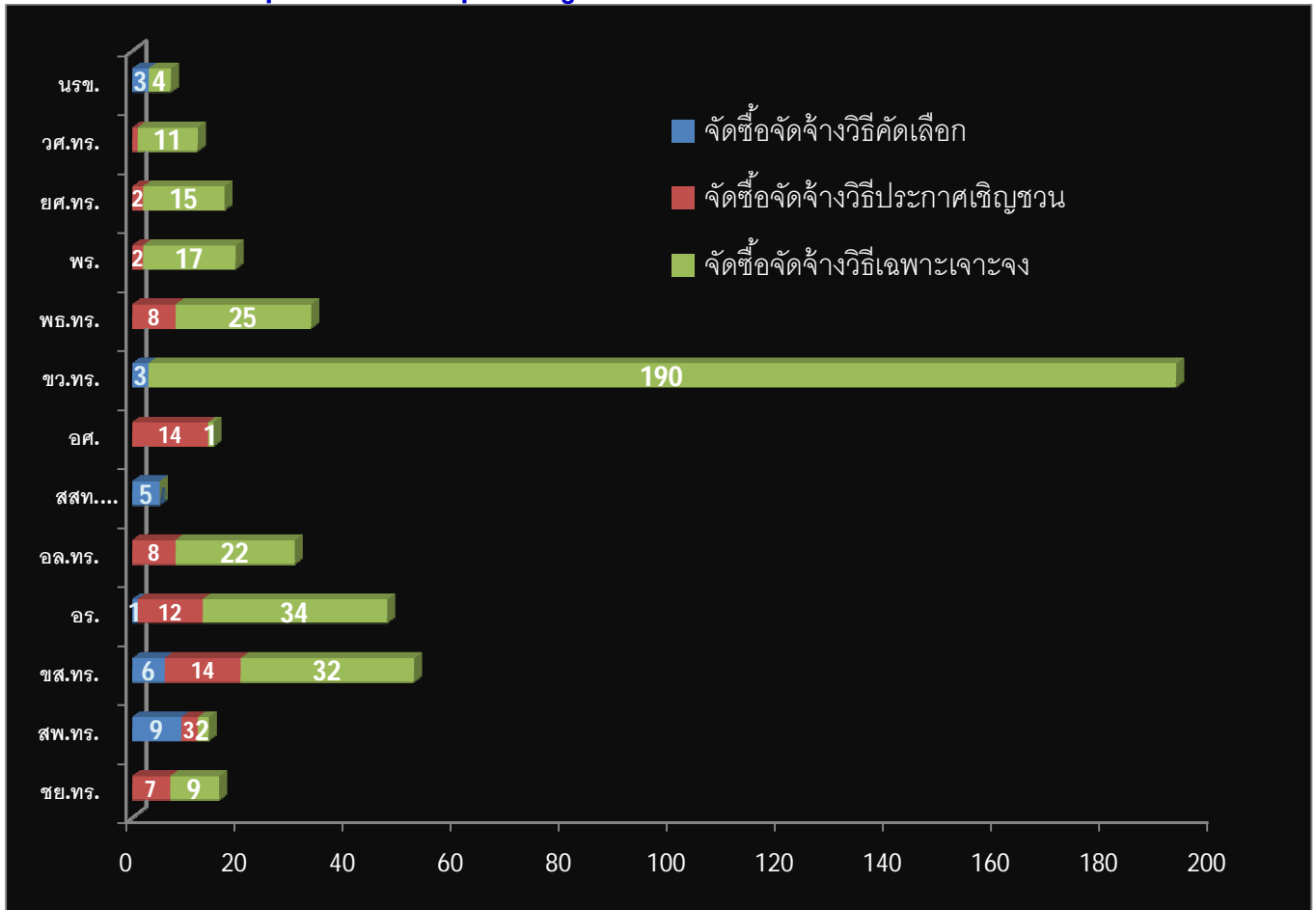


รายการที่วงเงินอนุมัติเกินอำนาจหัวหน้าหน่วยถึงงบประมาณ วงเงินรวม 2,955,375,660 บาท



รายงานผลการจัดซื้อจัดจ้าง ทร. ประจำปีงบประมาณ ๒๕๖๓

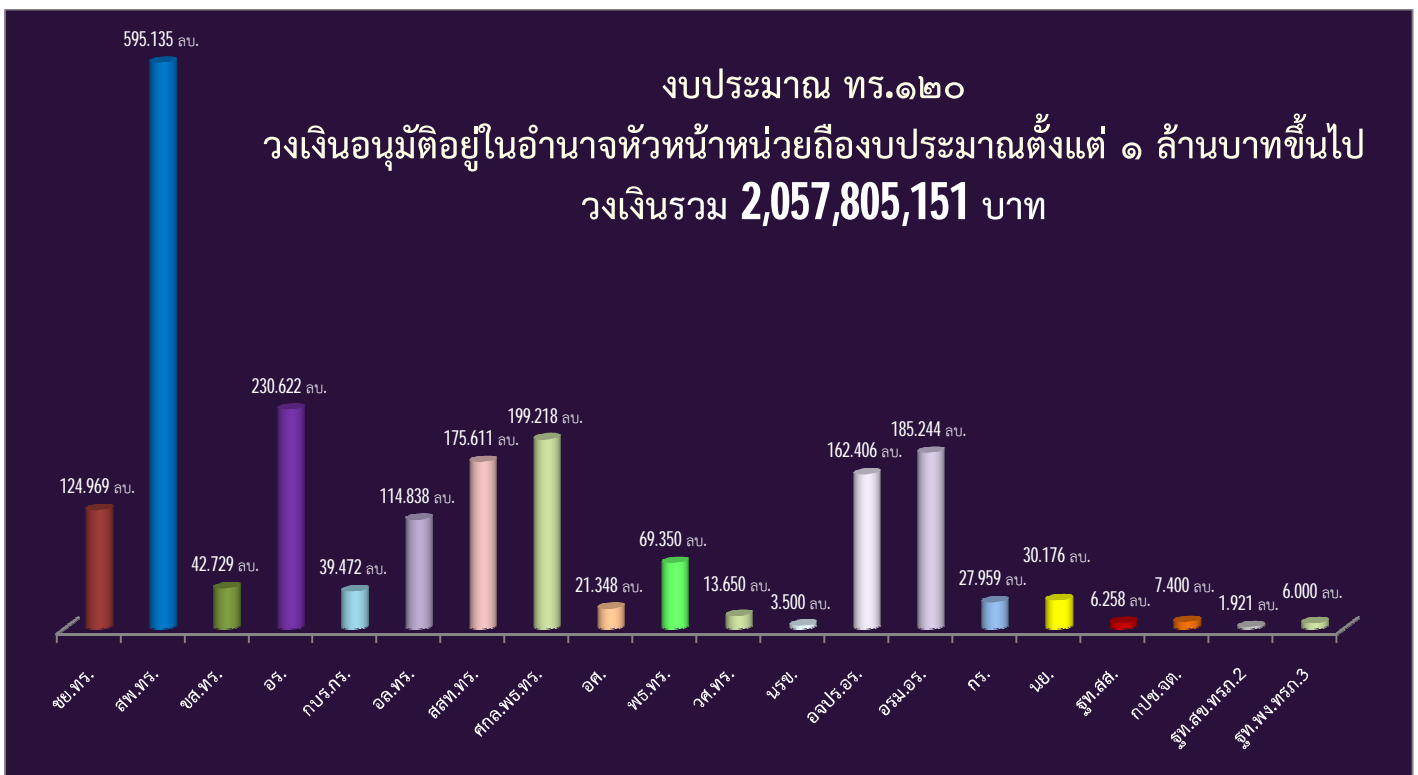
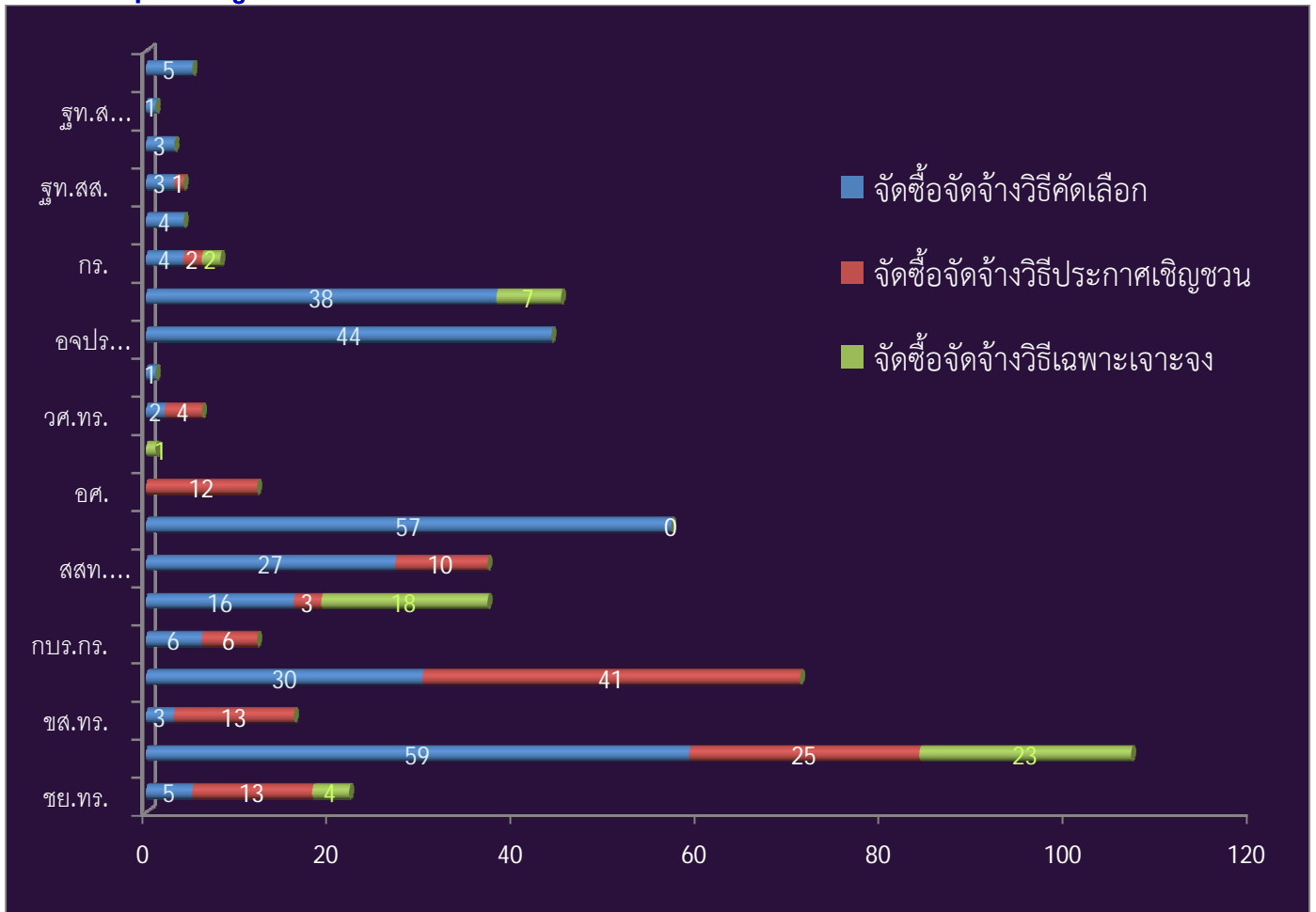
รายจ่ายลงทุนวงเงินอนุมัติอยู่ในอำนาจหัวหน้าหน่วยถึงงบประมาณ



รายงานผลการจัดซื้อจัดจ้าง ทร. ประจำปีงบประมาณ ๒๕๖๓

งบประมาณ ทร.๑๒๐

วงเงินอนุมัติอยู่ในอำนาจหัวหน้าหน่วยถึงงบประมาณตั้งแต่ ๑ ล้านบาทขึ้นไป



สรุปผลการจัดซื้อจัดจ้าง ประจำปีงบประมาณ พ.ศ.๒๕๖๓ ของกองทัพเรือ

ในปีงบประมาณรายจ่ายประจำปีงบประมาณ พ.ศ.๒๕๖๓ กรมส่งกำลังบำรุงทหารเรือ ซึ่งมีหน้าที่ติดตาม เร่งรัด และกำกับดูแลการดำเนินงานและการเบิกจ่ายงบประมาณประจำปีของกองทัพเรือ ให้เป็นไปตามแผนปฏิบัติการจัดซื้อจัดจ้างและแผนการเบิกจ่ายงบประมาณ สอดคล้องกับเป้าหมายการเบิกจ่ายงบประมาณ ที่คณะรัฐมนตรีมีมติเห็นชอบ รวมถึงมาตรการและแนวทางการดำเนินการด้านงบประมาณประจำปีของกองทัพเรือ ที่กำหนดไว้ โดยสามารถขับเคลื่อนการบริหารจัดการในการจัดซื้อจัดจ้างและการบริหารพัสดุภาครัฐให้เป็นไปด้วยความโปร่งใส ตรวจสอบได้ในการดำเนินงาน มีประสิทธิภาพและประสิทธิผล เกิดความคุ้มค่า สมประโยชน์ ต่อภาครัฐ ตอบสนองการประเมินคุณธรรมและความโปร่งใสในการดำเนินงานของหน่วยงานภาครัฐ (Integrity & Transparency Assessment : ITA) ที่กำหนดให้ส่วนราชการนำผลการวิเคราะห์ไปปรับปรุงและพัฒนากระบวนการปฏิบัติงาน โดยเฉพาะอย่างยิ่งการจัดซื้อจัดจ้างและการบริหารพัสดุภาครัฐที่จะต้องแสดงออกถึงความโปร่งใส ตรวจสอบได้

การจัดซื้อจัดจ้าง ประจำปีงบประมาณ พ.ศ.๒๕๖๓ ของกองทัพเรือ ตามพระราชบัญญัติการจัดซื้อจัดจ้าง และการบริหารพัสดุภาครัฐ พ.ศ.๒๕๖๐ โดยมีผลบังคับใช้เมื่อวันที่ ๒๓ สิงหาคม ๒๕๖๐ นั้น มีการส่งเสริมการจัดซื้อจัดจ้างโดยมุ่งเน้นการเปิดเผยข้อมูลข่าวสารต่อสาธารณชนเป็นไปด้วยความโปร่งใส และเปิดโอกาสให้มีการแข่งขันอย่างเป็นธรรม มีการดำเนินการจัดซื้อจัดจ้างในภาพรวมทั้งสิ้น จำนวน ๑,๐๑๗ รายการ เป็นเงินรวมทั้งสิ้น ๕,๕๒๔,๙๔๐,๒๗๔ บาท ดังนี้

ลำดับ	รายการ	จำนวน (รายการ)	วงเงินรวม (บาท)	วิธีคัดเลือก		วิธีประกาศ		วิธีเฉพาะเจาะจง	
				จำนวน	ร้อยละ	จำนวน	ร้อยละ	จำนวน	ร้อยละ
๑	รายการที่วงเงินอนุมัติ เกินอำนาจหัวหน้าหน่วย ถืองบประมาณ	๖๔	๒,๙๕๕,๓๗๕,๖๖๐	๒๓	๓๕.๙๔	๓๐	๔๖.๘๘	๑๑	๑๗.๑๘
๒	รายการรายจ่ายลงทุนที่ วงเงินอนุมัติอยู่ในอำนาจ หัวหน้าหน่วยถืองบประมาณ	๔๖๐	๕๑๑,๗๕๙,๔๖๓	๒๗	๕.๘๗	๗๑	๑๕.๔๓	๓๖๒	๗๘.๗๐
๓	รายการงบประมาณ ทร.๑๒๐ ที่วงเงินอนุมัติอยู่ในอำนาจ หัวหน้าหน่วยถืองบประมาณ ตั้งแต่ ๑ ล้านบาทขึ้นไป	๔๙๓	๒,๐๕๗,๘๐๕,๑๕๑	๓๐๘	๖๒.๔๗	๑๓๐	๒๖.๓๗	๕๕	๑๑.๑๖
รวม		๑,๐๑๗	๕,๕๒๔,๙๔๐,๒๗๔	๓๕๘	๓๕.๒๐	๒๓๑	๒๒.๗๑	๔๒๘	๔๒.๐๘

๑. รายการที่วงเงินอนุมัติเกินอำนาจ หัวหน้าหน่วยถึงงบประมาณ ของหน่วยต่าง ๆ ในกองทัพเรือ รวมจำนวน ๖๔ รายการ เป็นเงินจำนวน ๒,๙๕๕,๓๗๕,๖๖๐ บาท ตามลำดับ ดังนี้

ลำดับ	หน่วย	จำนวน (รายการ)	วงเงินรวม (บาท)	วิธีการจัดซื้อจัดจ้าง					
				คัดเลือก		ประกาศเชิญชวน		เฉพาะเจาะจง	
				จำนวน	ร้อยละ	จำนวน	ร้อยละ	จำนวน	ร้อยละ
๑	ชย.ทร.	๑๕	๘๖๓,๑๐๒,๕๐๐	๐	-	๑๕	๑๐๐.๐๐	๐	-
๒	สพ.ทร.	๑๑	๓๖๗,๙๕๓,๘๐๐	๗	๖๓.๖๔	-	-	๔	๓๖.๓๖
๓	ขส.ทร.	๑๓	๖๖๕,๑๐๖,๘๐๐	๒	๑๕.๓๘	๑๑	๘๔.๖๒	๐	-
๔	อริ.	๖	๓๒๐,๗๖๑,๕๐๐	๓	๕๐.๐๐	๐	-	๓	๕๐.๐๐
๕	กบร.กร.	๖	๑๙๐,๖๓๒,๗๖๐	๖	๑๐๐.๐๐	๐	-	๐	-
๖	อล.ทร.	๔	๑๕๘,๙๐๓,๗๐๐	๓	๗๕.๐๐	๐	-	๑	๒๕.๐๐
๗	สสท.ทร.	๓	๑๒๖,๐๔๐,๐๐๐	๐	-	๐	-	๓	๑๐๐.๐๐
๘	ศกล.พร.ทร.	๑	๓๑,๘๖๔,๖๐๐	๑	๑๐๐.๐๐	๐	-	๐	-
๙	กฝร.	๑	๔๒,๐๐๐,๐๐๐	๑	๑๐๐.๐๐	๐	-	๐	-
๑๑	EEC	๔	๑๘๙,๐๑๐,๐๐๐	๐	-	๔	๑๐๐.๐๐	๐	-
รวม		๖๔	๒,๙๕๕,๓๗๕,๖๖๐	๒๓	๓๕.๙๔	๓๐	๔๖.๘๘	๑๑	๑๗.๑๙

๒. รายการรายจ่ายลงทุนที่วงเงินอนุมัติอยู่ในอำนาจ หัวหน้าหน่วยถืองบประมาณ ของหน่วยต่าง ๆ ในกองทัพเรือ
จำนวน ๔๖๐ รายการ เป็นเงินจำนวน ๕๑๑,๗๕๙,๔๖๓ บาท ตามลำดับ ดังนี้

ลำดับ	หน่วย	จำนวน (รายการ)	วงเงินรวม (บาท)	วิธีการจัดซื้อจัดจ้าง					
				คัดเลือก		ประกาศเชิญชวน		เฉพาะเจาะจง	
				จำนวน	ร้อยละ	จำนวน	ร้อยละ	จำนวน	ร้อยละ
๑	ชย.ทร.	๑๖	๑๕,๑๕๑,๕๐๐	๐	-	๗	๔๓.๗๕	๙	๕๖.๒๕
๒	สพ.ทร.	๑๔	๙๔,๘๙๓,๐๐๐	๙	๖๔.๒๙	๓	๒๑.๔๓	๒	๑๔.๒๙
๓	ขส.ทร.	๕๒	๑๕๔,๒๖๙,๐๐๐	๖	๑๑.๕๔	๑๔	๒๖.๙๒	๓๒	๖๑.๕๔
๔	อริ.	๔๗	๕๗,๑๑๗,๕๐๐	๑	๒.๑๓	๑๒	๒๕.๕๓	๓๔	๗๒.๓๔
๕	อถ.ทร.	๓๐	๑๒,๑๕๙,๔๐๐	๐	-	๘	๒๖.๖๗	๒๒	๗๓.๓๓
๖	สสท.ทร.	๕	๔๐,๗๐๐,๐๐๐	๕	๑๐๐.๐๐	๐	-	๐	-
๗	อศ.	๑๕	๗๖,๕๕๐,๐๐๐	๐	-	๑๔	๙๓.๓๓	๑	๖.๖๗
๘	ขว.ทร.	๑๙๓	๑๘,๒๗๙,๖๗๕	๓	๑.๕๕	๐	-	๑๙๐	๙๘.๔๕
๙	พร.ทร.	๓๓	๒๐,๕๕๕,๙๐๐	๐	-	๘	๒๔.๒๔	๒๕	๗๕.๗๖
๑๐	พร.	๑๙	๖,๔๑๗,๒๐๐	๐	-	๒	๑๐.๕๓	๑๗	๘๙.๔๗
๑๑	ยศ.ทร.	๑๗	๖,๓๙๖,๕๘๘	๐	-	๒	๑๑.๗๖	๑๕	๘๘.๒๔
๑๒	วศ.ทร.	๑๒	๓,๖๗๘,๗๐๐	๐	-	๑	๘.๓๓	๑๑	๙๑.๖๗
๑๓	นรข.	๗	๕,๕๙๑,๐๐๐	๓	๔๒.๘๖	๐	-	๔	๕๗.๑๔
รวม		<u>๔๖๐</u>	<u>๕๑๑,๗๕๙,๔๖๓</u>	๒๗	๕.๔๓	๗๑	๑๕.๔๓	๓๖๒	๗๘.๗๔

๓. รายการงบประมาณ ทร.๑๒๐ ที่วงเงินอนุมัติอยู่ในอำนาจ หัวหน้าหน่วยถืองบประมาณ ของหน่วยต่าง ๆ ในกองทัพเรือ โดยมีวงเงินตั้งแต่ ๑ ล้านบาทขึ้นไป จำนวน ๔๙๓ รายการ เป็นเงินจำนวน ๒,๐๕๗,๘๐๕,๑๕๑ บาท ตามลำดับ ดังนี้

ลำดับ	หน่วย	จำนวน (รายการ)	วงเงินรวม (บาท)	วิธีการจัดซื้อจัดจ้าง					
				คัดเลือก		ประกาศเชิญชวน		เฉพาะเจาะจง	
				จำนวน	ร้อยละ	จำนวน	ร้อยละ	จำนวน	ร้อยละ
๑	ชย.ทร.	๒๒	๑๒๔,๙๖๙,๐๐๐	๕	๒๒.๗๓	๑๓	๕๙.๐๙	๔	๑๘.๑๘
๒	สพ.ทร.	๑๐๗	๕๙๕,๑๓๕,๑๙๓	๕๙	๕๕.๑๔	๒๕	๒๓.๓๖	๒๓	๒๑.๕๐
๓	ขส.ทร.	๑๖	๔๒,๗๒๙,๔๐๐	๓	๑๘.๗๕	๑๓	๘๑.๒๕	๐	-
๔	อร.	๗๑	๒๓๐,๖๒๑,๕๒๐	๓๐	๔๒.๒๕	๔๑	๕๗.๗๕	๐	-
๕	กบร.กร.	๑๒	๓๙,๔๗๒,๔๕๐	๖	๕๐.๐๐	๖	๕๐.๐๐	๐	-
๖	อล.ทร.	๓๗	๑๑๔,๘๓๗,๖๒๕	๑๖	๔๓.๒๔	๓	๘.๑๑	๑๘	๔๘.๖๕
๗	สสท.ทร.	๓๗	๑๗๕,๖๑๑,๐๐๐	๒๗	๗๒.๙๗	๑๐	๒๗.๐๓	๐	-
๘	ศกิล.พธ.ทร.	๕๗	๑๙๙,๒๑๗,๖๗๐	๕๗	๑๐๐.๐๐	๐	-	๐	-
๙	อศ.	๑๒	๒๑,๓๔๘,๓๑๗	๐	-	๑๒	๑๐๐.๐๐	๐	-
๑๐	พธ.ทร.	๑	๖๙,๓๕๐,๐๐๐	๐	-	๐	-	๑	๑๐๐.๐๐
๑๑	วศ.ทร.	๖	๑๓,๖๕๐,๐๐๐	๒	๓๓.๓๓	๔	๖๖.๖๗	๐	-
๑๒	นรข.	๑	๓,๕๐๐,๐๐๐	๑	๑๐๐.๐๐	๐	-	๐	-
๑๓	อจปร.อร.	๔๔	๑๖๒,๔๐๖,๐๐๐	๔๔	๑๐๐.๐๐	๐	-	๐	-
๑๔	อรม.อร.	๔๕	๑๘๕,๒๔๓,๕๐๐	๓๘	๘๔.๔๔	๐	-	๗	๑๕.๕๖
๑๕	กร.	๘	๒๗,๙๕๘,๘๘๐	๔	๕๐.๐๐	๒	๒๕.๐๐	๒	๒๕.๐๐
๑๖	นย.	๔	๓๐,๑๗๖,๐๐๐	๔	๑๐๐.๐๐	๐	-	๐	-
๑๗	ฐท.สส.	๔	๖,๒๕๘,๐๐๐	๓	๗๕.๐๐	๑	๒๕.๐๐	๐	-
๑๘	กปช.จต.	๓	๗,๔๐๐,๐๐๐	๓	๑๐๐.๐๐	๐	-	๐	-
๑๙	ฐท.สข.ทรภ.๒	๑	๑,๙๒๐,๕๙๖	๑	๑๐๐.๐๐	๐	-	๐	-
๒๐	ฐท.พง.ทรภ.๓	๕	๖,๐๐๐,๐๐๐	๕	๑๐๐.๐๐	๐	-	๐	-
รวม		๔๙๓	๒,๐๕๗,๘๐๕,๑๕๑	๓๐๘	๖๒.๔๗	๑๓๐	๒๖.๓๗	๕๕	๑๑.๑๖